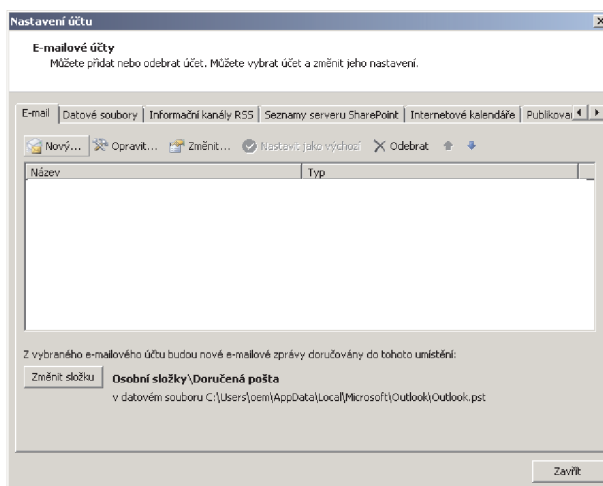
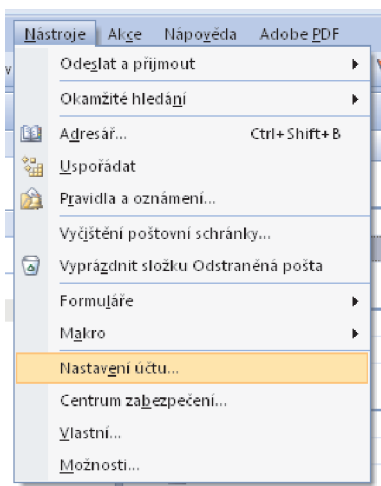


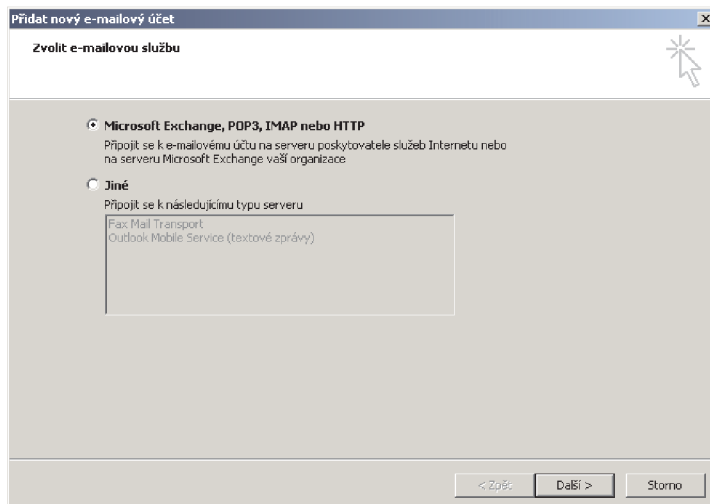
# Správné nastavení pošty v Microsoft Outlook 2007

01

V menu **Nástroje** zvolíme **Nastavení účtu** a vybereme **Nový...**

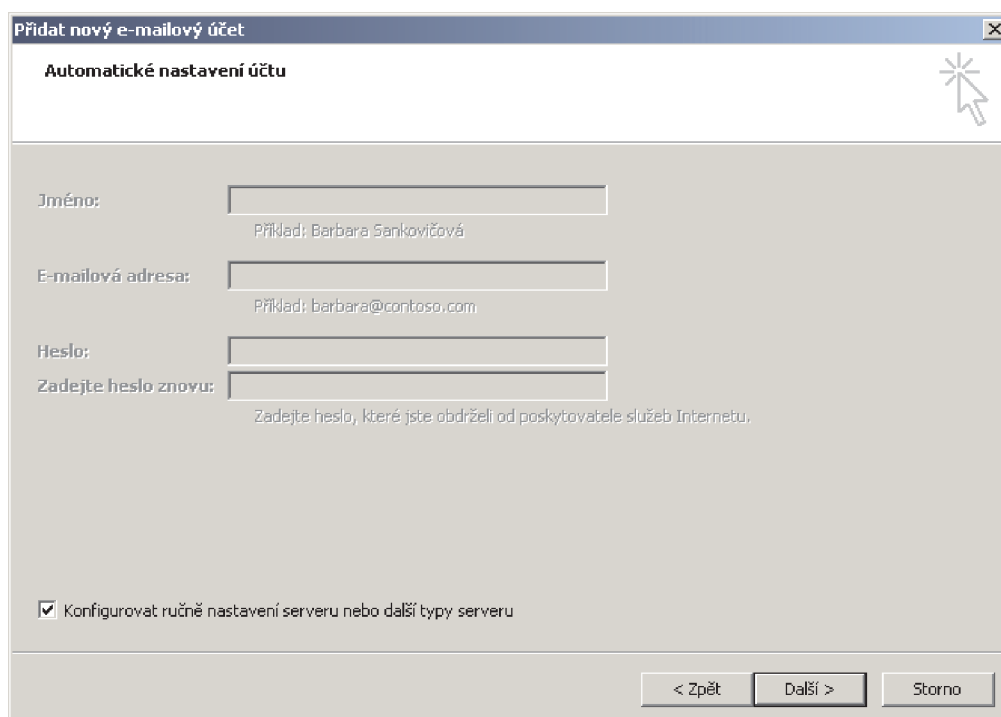


E-mailovou službu zvolíme **Microsoft Exchange, POP3, IMAP nebo HTTP**



02

V Automatickém nastavení účtu zaškrtneme **Konfigurovat ručně nastavení serveru nebo další typy serveru** (dole)



**Přidat nový e-mailový účet**

**Automatické nastavení účtu**

Jméno:   
Příklad: Barbara Sankovičová

E-mailová adresa:   
Příklad: barbara@contoso.com

Heslo:   
Zadejte heslo znovu:   
Zadejte heslo, které jste obdrželi od poskytovatele služeb Internetu.

Konfigurovat ručně nastavení serveru nebo další typy serveru

< Zpět    Další >    Storno

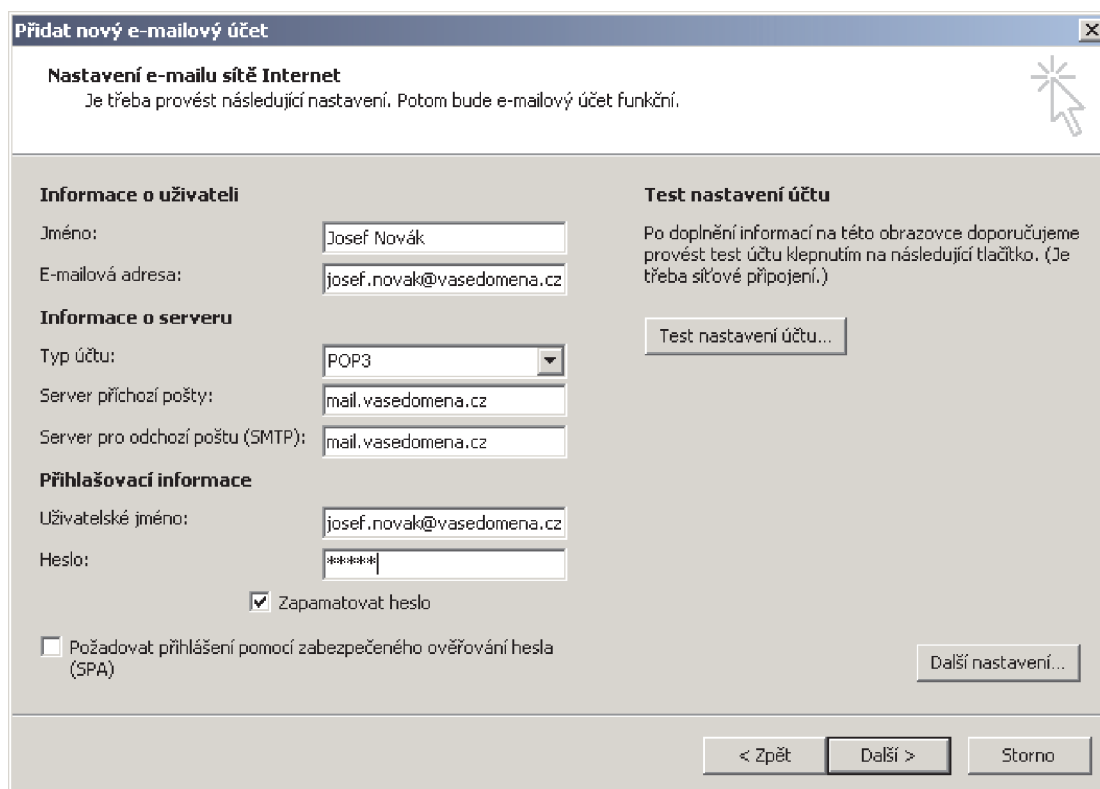
Vyplníme správně **Informace o uživateli**, **Informace o serveru** a **Přihlašovací informace**.

Server příchozí pošty (POP3) : **mail.vasedomena.cz**  
Server pro odchozí poštu (SMTP): **mail.vasedomena.cz**

**Uživatelské jméno (login) je celá e-mailová adresa!**

Zaškrtneme **Zapamatovat heslo**

Poté klikneme na **Další nastavení**



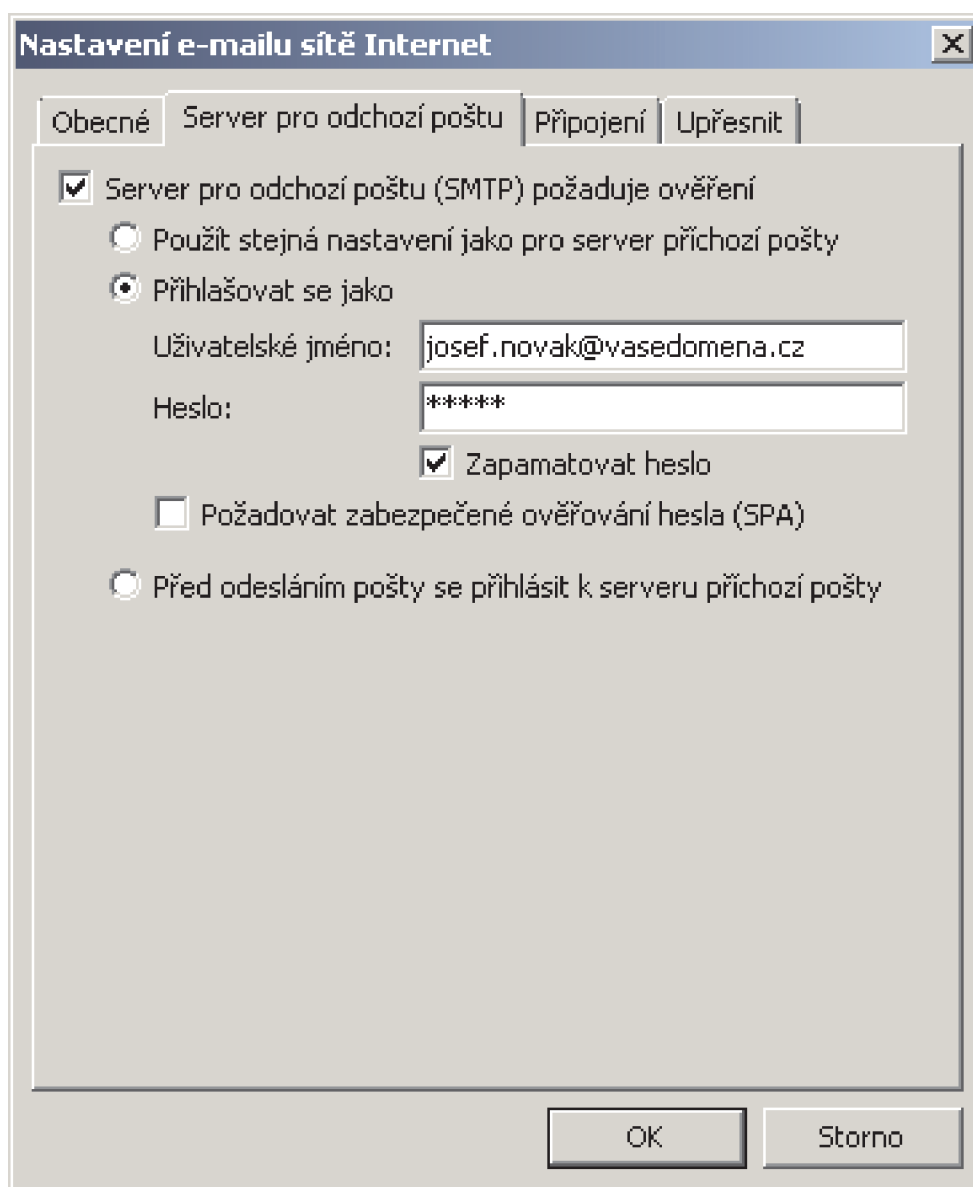
Přeskočíme na záložku **Server pro odchozí poštu**.

Zaškrtneme **Server pro odchozí poštu (SMTP) požaduje ověření**  
a **Přihlašovat se jako**

Zde opět vyplníme údaje o uživateli

**Uživatelské jméno (login) je celá e-mailová adresa!**

Zaškrtneme **Zapamatovat heslo**



The screenshot shows a Windows-style dialog box titled "Nastavení e-mailu sítě Internet". It has four tabs: "Obecné", "Server pro odchozí poštu", "Připojení", and "Upřesnit". The "Server pro odchozí poštu" tab is active. The settings are as follows:

- Server pro odchozí poštu (SMTP) požaduje ověření
  - Použít stejná nastavení jako pro server příchozí pošty
  - Přihlašovat se jako
    - Uživatelské jméno:
    - Heslo:
    - Zapamatovat heslo
    - Požadovat zabezpečené ověřování hesla (SPA)
  - Před odesláním pošty se přihlásit k serveru příchozí pošty

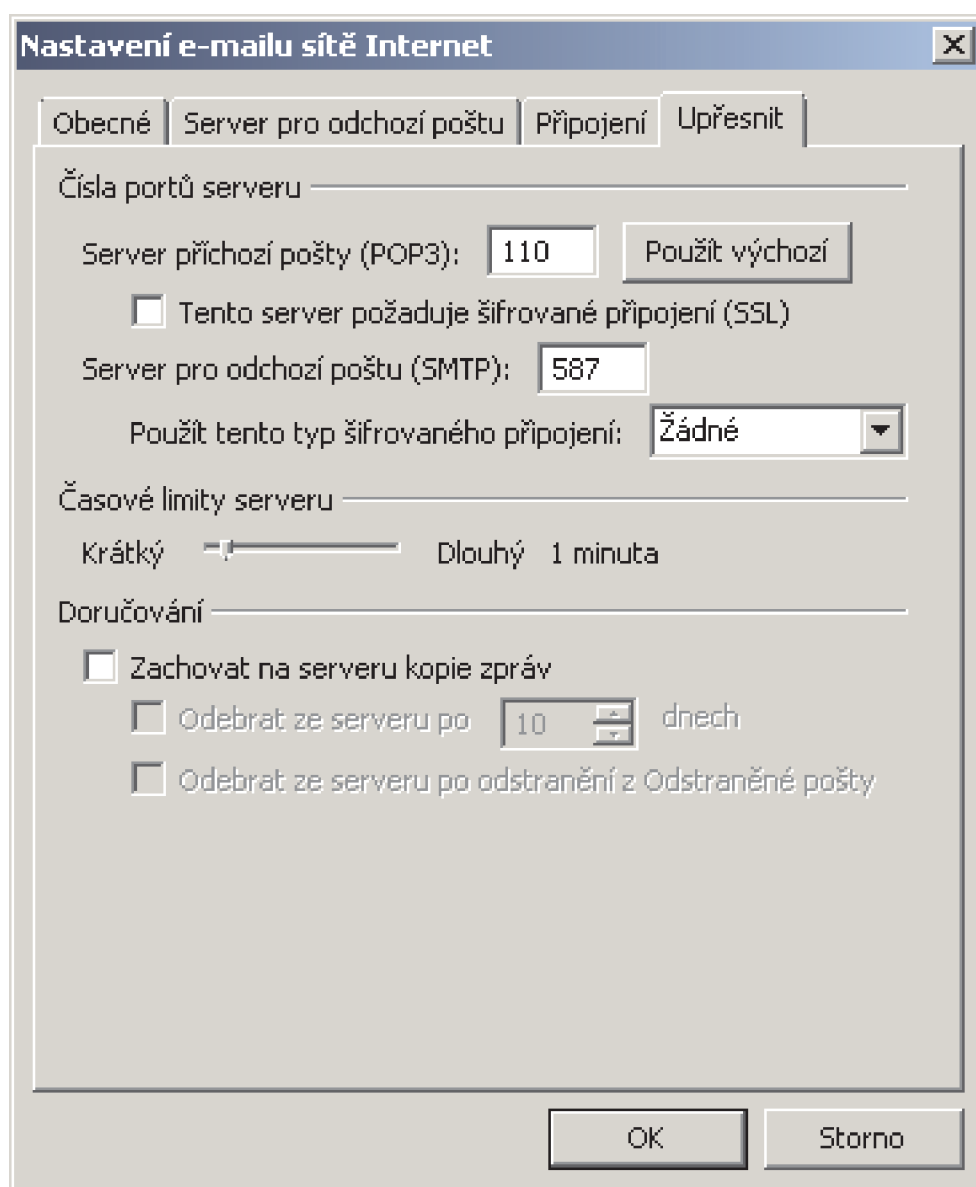
At the bottom of the dialog are "OK" and "Storno" buttons.

Přeskočíme na záložku **Upřesnit**.

**Port serveru příchozí pošty (POP3) ponecháme 110.**

**Port serveru odchozí pošty (SMTP) změníme na 587!**

Jestliže se budete chtít dostávat ke své poště i přes internetové rozhraní **webmail.vasedomena.cz** je potřeba v MS Outlooku zašknout i položku **Zachovat na serveru kopie zpráv**. Jinak není potřeba tak činit.



**Nastavení e-mailu sítě Internet**

Obecné | Server pro odchozí poštu | Připojení | **Upřesnit**

Čísla portů serveru

Server příchozí pošty (POP3): 110 Použít výchozí

Tento server požaduje šifrované připojení (SSL)

Server pro odchozí poštu (SMTP): 587

Použít tento typ šifrovaného připojení: Žádné

Časové limity serveru

Krátký ————— Dlouhý 1 minuta

Doručování

Zachovat na serveru kopie zpráv

Odebrat ze serveru po 10 dnech

Odebrat ze serveru po odstranění z Odstraněné pošty

OK Storno